

# Spécifications

# LEO 40 GTX

**TEUPEN**<sup>®</sup>  
...access redefined

## PERFORMANCE

Hauteur de travail, maxi	39,50 m
Hauteur de travail avec 400 kg	36,50 m
Déport avec 200 kg	16,70 m
Déport avec 400 kg	13,00 m
Hauteur d'articulation, maxi	22,00 m
Capacité de charge	400 kg
Jib	-
Panier rotatif	180°
Rotation de la tourelle	450°
Angle de rotation (stabilisation étroite à une côté)	120°
Stabilisation app. jusqu'à la pente de	16,7°/30,0 %
Châssis réglable en hauteur et largeur	50/32 cm
Capacité de montée, maxi	16,7°/30,0 %
Angle d'attaque	16,7°/30,0 %
Vitesse de translation	1,6 km/h

## DIMENSIONS

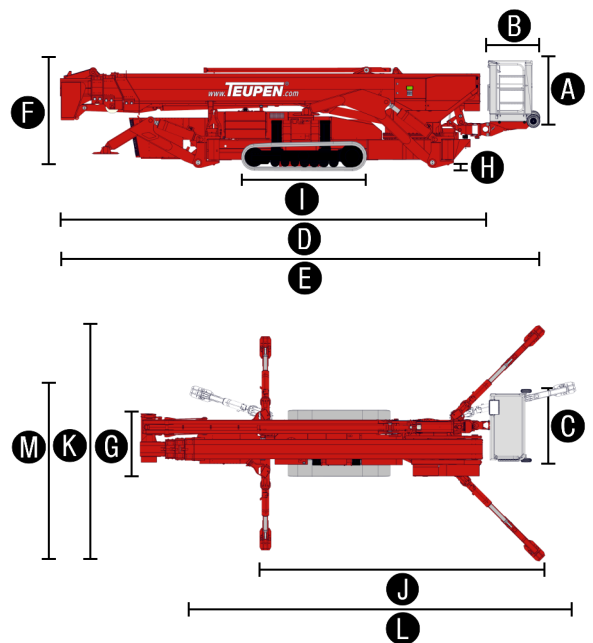
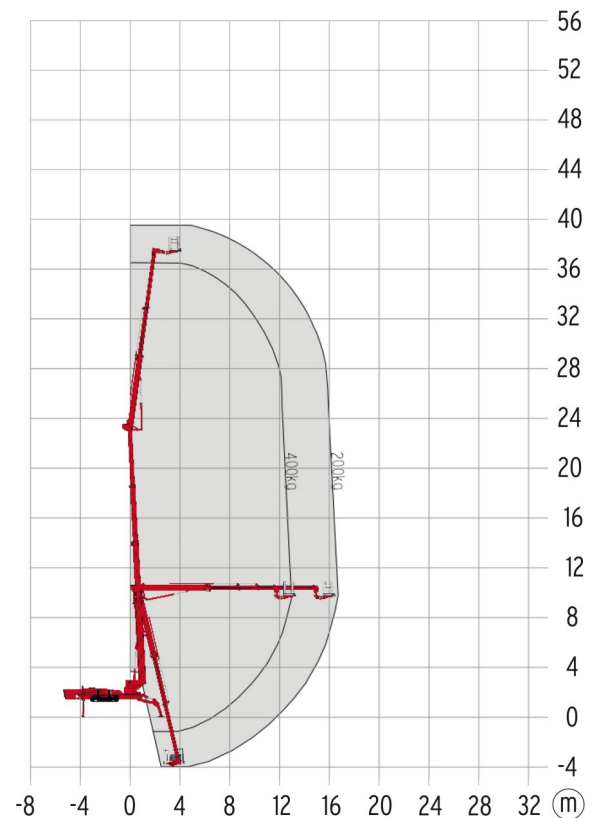
Hauteur du panier (A)	1,10 m
Longueur du panier (B)	0,80 m
Largeur du panier (C)	1,50 m
Longueur, sans panier (D)	8,20 m
Longueur totale (E)	9,20 m
Hauteur position de transport (F)	1,98 m
Largeur totale (G)	1,58 m
Garde au sol, maxi (H)	0,56 m
Chenille (longueur x largeur) (I)	2,41 m x 0,40 m
Longueur en stabilisation standard (J)	6,75 m
Largeur en stabilisation standard (K)	5,55 m
Longueur en stabilisation 1 côté étroit (L)	9,00 m
Largeur en stabilisation 1 côté étroit (M)	3,90 m
Plateau d'appui (longueur x largeur)	0,52 m x 0,27 m

## POIDS

Poids total	11900 kg
Pression en position de transport	4,80 kN/m <sup>2</sup>
Pression en position de travail	4,0 kN/m <sup>2</sup>
Pression sous un plateau, maxi	75,5 kN

## ALIMENTATION

Modes d'entraînement (moteur électrique & combustion)	1) <b>Électrique:</b> 400 V, 15,7 A, 7,5 kW 2) <b>Diesel:</b> Kubota V 2203-M (35,9 kW/48,8 CV)
Contenu du réservoir (Diesel)	80,0 l



## CONFORMITE AUX NORMES

2006/42/EC-Directive machines  
(Norme harmonisée EN280:2001 + A2:2009); 2004/108/EC (EMC);  
2000/14/EC (Directive relative aux émissions sonores en extérieur)

## CHASSIS

- Châssis à chenilles puissant avec un système de freinage hydraulique
- Manoeuvres précises via la télécommande électro-hydraulique sensitive
- Chenilles non-marquantes structurées en caoutchouc pour une tenue de route optimale
- Châssis à chenilles réglable hydrauliquement en hauteur et largeur

## STABILISATION

- Stabilisation hydraulique rapide avec nivellement automatique
- Multi-position des stabilisateurs (2 cotés large, 1 seul ou 2 cotés étroits)

## SYSTEME DE LA NACELLE

- 4 bras télescopiques du 1er mat en acier montés sur glissières en téflon
- 3 bras télescopiques du 2ème mat en acier et aluminium montés sur galets
- Panier positionnable en travail négatif (environ -4m)
- En cas de surcharge (> 200 kg), coupure automatique à 36,5 m
- Toutes les fonctions peuvent être contrôlées depuis le panier
- Radiocommande électro proportionnelle intuitive
- Dispositif de commande robuste et verrouillable avec fonctions sur l'écran intégré
- Système électro-hydraulique permettant une mise à niveau automatique de la nacelle
- Rotation du panier à 180°
- Système de rotation via un engrenage à vis sans fin et moteur hydraulique
- Panier démontable

## MOTORISATION

- Moteur électrique 400 V
- Moteur Diesel Kubota V 2203-M 4-cylindre, insonorisé (35,9 kW/48,8 CV)
- Dispositif start/stop du moteur directement dans le panier

## PRODUCTIVITÉ, SÉCURITÉ, QUALITÉ

- Double prise 230 V/16 A au panier
- Panier ergonomique avec points d'encrage
- Boîtier de rangement verrouillable pour la télécommande
- Peinture de haute qualité en RAL 3020 (rouge)
- Système de commande d'urgence régulé électriquement
- Aménagement des tuyaux et câbles d'alimentation à l'intérieur de la flèche
- Huile biodégradable de série pour le système hydraulique.
- Vannes de blocage - clapets anti-retour sur tous les vérins hydrauliques
- Protection du système hydraulique par soupapes de limitation de pression
- Protection du réservoir, du dispositif de commande d'urgence, des flexibles.
- Compteur horaire
- Technologie Fuzzy

## OPTIONS

- Peinture spéciale, unie, selon les couleurs RAL (sauf les peintures métalliques, lumières et couleurs spéciales)
- Peinture spéciale, deux couleurs, selon les couleurs RAL (sauf les peintures métalliques, lumières et couleurs spéciales)
- Panier 1200 x 800 mm\* avec limiteur de charge au lieu du panier standard. Il est uniquement possible de commander cette option en combinaison avec le porte-panier démontable pour panier 1200 x 800 mm.
- Porte-panier démontable pour panier 1200 x 800 mm

## ACCESSOIRES

- Harnais de sécurité
- Cale en PVC 1090 x 390 x 40 mm (poids supplémentaires: 14,8 kg/pièce)
- Support de rangement verrouillable pour les cales en PVC
- Plaques de répartition 2000 x 800 x 15 mm
- Panier supplémentaire 1800 x 800 mm\* nivellement hydraulique automatique du panier et porte-panier démontable inclus

*\*Veuillez noter que l'échange du panier standard pour un autre panier modifie les spécificités de la machine.*

## CONTACT

**Teupen Maschinenbau GmbH**  
Marie-Curie-Str. 13  
48599 Gronau  
Allemagne

phone +49 (0) 2562 8161-0  
fax +49 (0) 2562 8161-888  
mail@teupen.com

Version 2016-B. Teupen se réserve le droit d'améliorer constamment ses produits. Sous réserve d'erreurs et de modifications du produit, les photos et schémas ne servent qu'à des fins d'illustration. Pour une utilisation correcte de nos produits, il est impératif de consulter la notice de conduite. Une utilisation non conforme aux directives pourrait entraîner des blessures graves, voire mortelles. Teupen se réserve le droit de modifier ses équipements. Seules les conditions de garantie écrites sont retenues. Teupen n'accorde pas d'autres extensions de garantie que celles stipulées par écrit. « Teupen », « LEO Series » et « Access redefined » sont des marques déposées de Teupen Maschinenbau GmbH aux Etats Unis et dans de nombreux autres pays. © 2016 Teupen Maschinenbau GmbH.

