

ESPECIFICACIONES

Tamaño	Métrico	Inglés
Máx. Altura de trabajo	16.07m	52ft 9in
Máx. Altura de la plataforma	14.07m	46ft 2in
Máx. Alcance horizontal	8.74m	28ft 8in
Longitud total replegada A	7.05m	23ft 2in
Longitud total (modo transporte)	5.19m	17ft
Ancho total (modo transporte)	2.57m	8ft 5in
Ancho de la plataforma B	2.33m	7ft 8in
Altura total replegada C	2.55m	8ft 4in
Tamaño de la canastilla (largo x ancho)	1.83m×0.79m	6ft×2ft 7in
Altura al suelo D	0.31m	
Distancia entre ejes E	2.30m	7ft 7in
Radio de giro (interior/ exterior)	2.92m/4.49m	9ft 7in/14ft 9in
Neumáticos	315/55 D20	315/55 D20
Altura máxima de articulación	7.25m	23ft 9in
Profundidad máxima de trabajo	1.06m	3ft 6in

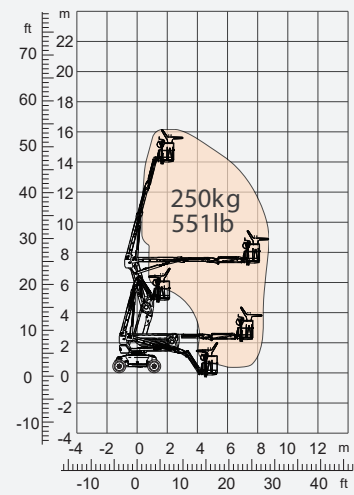
Rendimiento		
Capacidad de carga máxima	250kg	551lb
Máx. Ocupantes	2	2
Inclinación máxima (gradeabilidad)	40%	40%
Velocidad de conducción replegada	6.0km/h	3.7mph
Velocidad de conducción elevada	1.1km/h	0.7mph
Máx. Pendiente de trabajo	X-5°/Y-5°	X-5°/Y-5°
Rotación de contrapeso	360°Continuous	360°Continuous
Rotación de canastilla	180°	180°
Movimiento de pluma (jib)	132°	132°

Peso		
Peso total	7780kg	17152lb

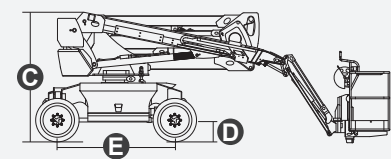
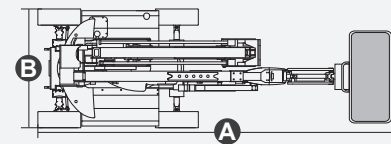
Energía		
Batería	48V/375AH	48V/375AH
Cargador	48VDC/60A	48VDC/60A
Motor de accionamiento	34VAC/9kW	34VAC/9kW
Motor de elevación	34VAC/13kW	34VAC/13kW
Tanque Hidráulico	145L	38gal



ELECTRIC



Rango de movimiento



CARACTERISTICAS

Equipamiento estándar

- 1.50m (4ft 11in) JIB
- Eje oscilante delantero
- Dirección en dos ruedas
- Tracción en las cuatro ruedas
- Plataforma autonivelante
- Plataforma giratoria izquierda y derecha de 180 °
- Controles de joystick proporcionales
- Dirección del balancín del pulgar
- Habilitar unidad
- Cable de alimentación de CA a la plataforma
- Alarma de inclinación
- Alarma de descenso
- Destello
- Bocina
- Contador de horas
- Eje de transmisión especial integrado integral para maquinaria de construcción
- Rotación continua de la plataforma giratoria de 360 °
- Tracción positiva en las cuatro ruedas
- Sistema de detección de carga de la plataforma
- Sistema de diagnóstico de fallas
- Sistema de protección antiplastamiento del operador
- Kits para entornos hostiles (incluye camisas de cilindro, kits para polvo de pluma, cubiertas de caja de control de suelo y plataforma)
- Alimentación auxiliar de 12 V CC
- Batería 375Ah/48V *
- Motor impulsor 9kW 4834rpm
- Motor de elevación 13kW 1855rpm



Articulated
Boom-BA



Working
Height-16m



Jib



Electric-E



Rough
Terrain-RT

